

# PRODUKTKATALOG HEYDENT 1 | 2017

Gültig ab 11/2017

## Wir sind für Sie da

### Montag bis Donnerstag

7:30 bis 18:00 Uhr

### Freitag

7:30 bis 14:00 Uhr

### Telefon

+49 (0) 6734 91 40 80

### Fax

+49 (0) 6734 10 53

### E-Mail

info@champions-implants.com

### Online-Shop

www.shop.championsimplants.com

### Ihre Kundennummer

## Wir versenden Ihre Bestellung

Bei Bestellungen von Montag bis Donnerstag bis 16:00 Uhr und Freitag bis 12:30 Uhr erfolgt der Versand i.d.R. noch am selben Tag.

Die Anlieferung bei Ihnen erfolgt dann am nächsten Werktag.

### Folgende Zustellzeiten stehen Ihnen in Deutschland zur Verfügung:

- Vor 12:00 Uhr (Standardversand)
- Gegen Aufpreis: Vor 9:00 Uhr/vor 10:00 Uhr

Bitte beachten Sie, dass für die Zustellung am Samstag und auf die deutschen Inseln Zuschläge berechnet werden. Informationen zu den genauen Versandkosten und Lieferkonditionen erhalten Sie bei Ihren Kundenberatern.

## Sie haben eine Rücksendung an uns?

### So funktioniert es problemlos:

- Rücknahme nur innerhalb von 14 Tagen nach Rechnungsdatum (siehe 6. Widerrufsrecht/AGB)
- Bitte fügen Sie eine Rechnungskopie bei.
- Sichern Sie die Ware gegen Transport- und Versandschäden.
- Ausreichende Frankierung als Wertpaket (unfreie Rücksendungen nehmen wir nicht an).

Bitte beachten Sie unsere allgemeinen Geschäftsbedingungen unter [www.champions-implants.com](http://www.champions-implants.com)

# INHALT

## HEYDENT-PRODUKTE

Hochwertige Adhäsivsysteme, Prophylaxe-, Füllungs-, Provisorien- und Abformungsmaterialien von HeyDent spiegeln die Philosophie der Champions® wider: „**Qualität muss nicht teuer sein**“.

### Komposite

Vergleich der Komposite | 5  
HeyTec-N | 7  
HeyTec-Flow SE | 7  
HeyTec-Flow | 7

### Adhäsive

H-Etchbond | 9  
H-Bond & H-Bond Activator | 9

### Temporäres Material

HeyTec Temp | 11  
Hey Tec Semi | 11

### Zemente & Stumpfaufbau

HeyTec Cem SE | 13  
HeyTec Core N | 13

### Bleaching

JW Power Bleaching NEXT | 13

### H-Nano SEAL

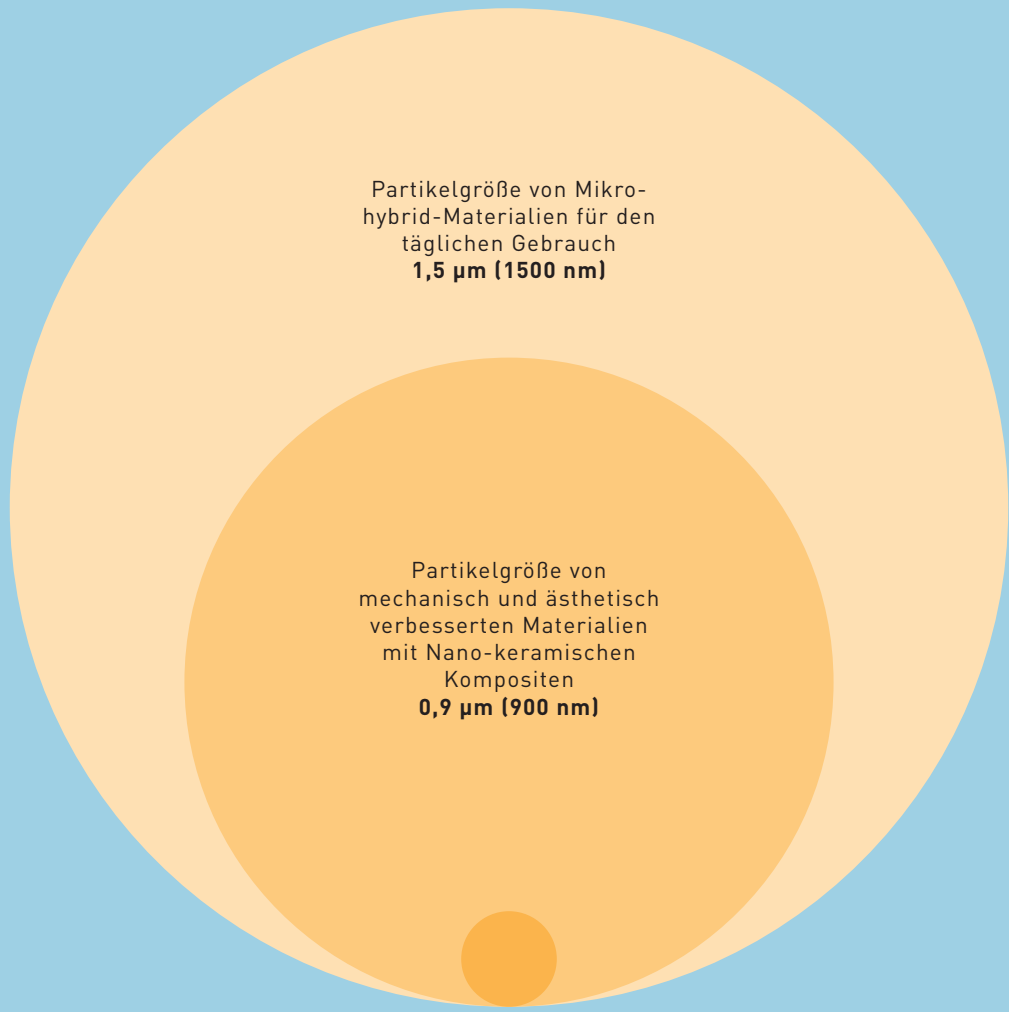
H-Nano SEAL | 15

### Abdruck

HeyTec Soft | 17  
HeyTec Soft-H | 17  
HeyTec Putty-X | 17  
HeyTec Mono-X | 17  
HeyTec Heavy-X | 19  
HeyTec Light-H | 19  
HeyTec Bite | 19  
HeyTec Adhesive | 19

Preisliste & Bestellschein | 20

Vergleich der Partikelgröße von HeyTec-N mit anderen handelsüblichen Produkten:



Partikelgröße von Mikrohybrid-Materialien für den täglichen Gebrauch  
**1,5 µm (1500 nm)**

Partikelgröße von mechanisch und ästhetisch verbesserten Materialien mit Nano-keramischen Kompositen  
**0,9 µm (900 nm)**

**HeyTec-N**  
Partikelgröße des Nano Hybrid-Komposit der neuesten Generation mit überwiegend Nano-Füllstoffen  
**0,05 µm (50 nm)**

# KOMPOSITE

Champions-Implants bietet mit den Produkten von HeyDent verschiedene Kompositmaterialien der neuesten Generation an, von Nano-Hybrid bis Mikro-Hybrid. Die Materialien haben verschiedene Eigenschaften, aber eine Gemeinsamkeit: Sie sind »Made in Germany«.

## Vergleich der Komposite

	Komposit	HeyTec-N	HeyTec Flow	HeyTec Flow SE
<b>Indikationen</b>				
Klasse I		•	•	•
Klasse II		•	•	•
Klasse III		•		
Klasse IV		•	•	
Klasse V		•		•
Minimal-invasive Techniken				
Milchzahn-Füllungen		•		
Direkte Kompositverbindung		•	◇	◇
Inlays, Onlays & direkte Kompositverblendungen			◇	◇
Baseliner			•	•
Dichtet Grübchen & Fissuren			•	•

- Hauptindikation
- ◇ zusätzliche Indikation

1



2



3



# KOMPOSITE

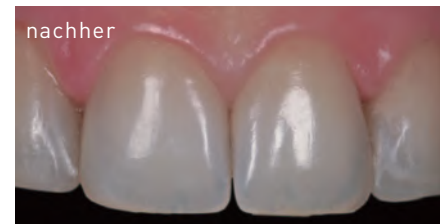
1

## HeyTec-N

Das Nano-Hybrid-Komposit HeyTec-N ist so einfach und leicht zu formen, dass seine Konsistenz als „wachsähnlich“ beschrieben wird. HeyTec-N ermöglicht das Erstellen von hoch-ästhetischen Füllungen und garantiert dabei langfristige und zuverlässige mechanische Eigenschaften. HeyTec-N beeindruckt jeden Anwender. Die einzigartige wachsähnliche Konsistenz garantiert eine sehr komfortable und einfache Handhabung des Materials und es klebt nicht an den Instrumenten.

HeyTec-N	REF-Nr.
A1 – 1 x 4 g Spritze	HE311
A2 – 1 x 4 g Spritze	HE312
A3 – 1 x 4 g Spritze	HE313
Incisal – 1 x 4 g Spritze	HE321
A1 – 20 x 0,3 g Kapseln	HE931
A2 – 20 x 0,3 g Kapseln	HE932
A3 – 20 x 0,3 g Kapseln	HE933
A3,5 – 20 x 0,3 g Kapseln	HE934
OA2 – 20 x 0,3 g Kapseln	HE935

Patient mit Diastema



2

## HeyTec-Flow SE

HeyTec Flow SE ist ein selbststänzendes, lichthärtendes, fließfähiges Komposit, welches für eine Vielzahl von Indikationen in der restaurativen Therapie angewendet wird. HeyTec Flow SE erfordert kein Ätzen, Primern und Bonden von Schmelz und Dentin. Die Behandlungszeit ist dadurch viel kürzer als beim konventionellen Flow und mögliche Anwendungsfehler werden ausgeschlossen! Postoperative Sensibilitäten werden reduziert.

A2, 1 x 2 ml Spritze

**REF-Nr.: HE058**

3

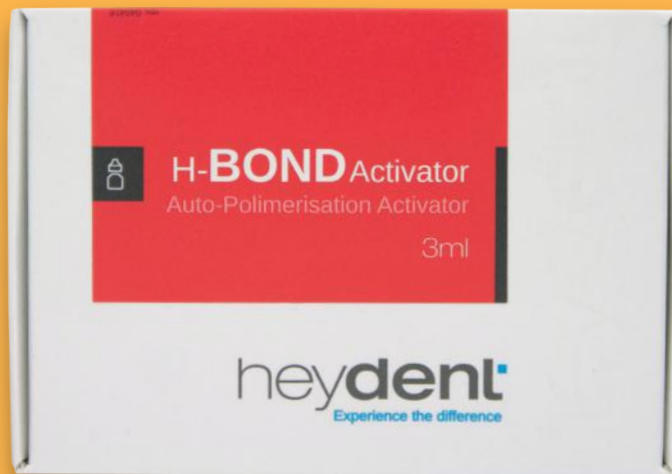
## HeyTec-Flow

Bewährtes und beliebtes fließfähiges, Mikrohybrid-Komposit. Entwickelt für die kleinen Hohlräume, Fissurenversiegelungen und als Baseline Material. Durch die optimale Konsistenz passt sich HeyTec Flow perfekt an die Hohlraumwände an.

HeyTec-Flow	REF-Nr.
A1 – 1 x 2 ml Spritze	HE043
A2 – 1 x 2 ml Spritze	HE042
A3 – 1 x 2 ml Spritze	HE040



1



2



## 1

### H-Etchbond

Lichthärtendes Einkomponenten-Single-Layer Bondingsystem der 7. Generation. Entwickelt, um die Bonding-Prozedur zu vereinfachen und gleichzeitig eine hervorragende Qualität mit starker Bindung zu gewährleisten. Unter den beliebtesten Selfetch-Systemen zeichnet sich H-Etchbond durch seine hervorragenden Haftwerte aus. Nur eine Schicht H-Etchbond wird benötigt, um eine starke und lang anhaltende Bindung von lichthärtenden Kompositen an Schmelz und Dentin zu bekommen.

1 x Fläschchen à 5 ml

REF-Nr.: HE003

## 2

### H-Bond & H-Bond Activator

H-Bond ist ein licht-härtendes System vom Typ Prime/Bond der 5. Generation und bietet eine starke Bindung aller Kompositmaterialien an Dentin und Schmelz. H-Bond wurde für licht-härtende Materialien entwickelt, aber in Kombination mit H-Bond Activator wird H-Bond zu einem chemisch oder dualhärtenden System, das perfekt für Wurzelkanäle ist. Es kann auch mit chemisch- und doppelt härtenden Materialien verwendet werden.

H-Bond	REF-Nr.
1 x Fläschchen à 5 ml H-Bond	HE001
1 x Fläschchen à 5 ml H-Bond Activator	HE002



1



2

# TEMPORÄRES MATERIAL

---

1

## HeyTec Temp

Temporäres Kronen- und Brückenmaterial, hoch ästhetischer 4:1-Verbundwerkstoff für provisorische Kronen und Brücken, Inlays, Onlays und Veneers, **Eigenschaften:** Hohe Bruchfestigkeit auch bei sehr dünnen Schichten, wie Kanten von Kronen oder dünnen Veneers, sehr ästhetisches Aussehen durch hohe Farbstabilität und natürliche Fluoreszenz, direkte Anwendung am Stuhl durch niedrige Aushärtungstemperatur, sehr hohe mechanische Beständigkeit und ausgezeichnete Elastizität, ausgezeichnete Passform durch minimale Polymerisations-schrumpfung, Material der neuesten Generation mit Mischungsverhältnis 4: 1, hohe Abriebfestigkeit, ausgezeichnete Polierbarkeit, optimal für lange Brücken mit hoher Haltbarkeit, sichere und schnelle Handhabung durch AutoMix System, Endvorbereitung innerhalb von 5 min A2, 1 x 50 ml, 10 MixTips 4:1  
**REF-Nr.: HE056**

2

## HeyTec Semi

Temporärer Zement  
HeyTec Semi ist ein semipermanentes, dualhärtendes Material zum Zementieren von Kronen und Brücken auf Implantat-Abutments und natürlichen Zahnstümpfen mit diesen **Vorteilen:** Formgebung des Zahnfleisches oder Modellierung der Zahnpapillen, Behandlung einer Periimplantitis, Reinigung der Restauration außerhalb des Mundes, Reparatur der Konstruktion oder Änderung der Farbe  
Der Fortfall der chemischen Adhäsion (0 MPa) wird mit einer kontrollierten Expansion des Zements ausgeglichen. Das sichert die optimale Befestigung und prothetischen Arbeiten können entfernt werden, ohne sie zu beschädigen.  
1 x 5 ml Spritze, 5 MixTips  
**REF-Nr.: HE032**



1



2



3

# ZEMENTE & STUMPFBAUFBAU

1

## HeyTec Cem SE

HeyTec Cem SE ist ein selbststärzendes, dualhärtendes Kompositmaterial zur permanenten Befestigung von Kronen, Brücken, Restaurationen vom Typ Inlay/Onlay und Wurzelstiften. HeyTec Cem SE bildet eine sehr starke Adhäsion am Dentin, Zahnschmelz, Zirkon (16 MPa!), Keramik, Komposit, Titan und Metall.

Hohe Adhäsionskraft ohne Ätzen, Primern und Bonden. Das Zementieren findet in wenigen Schritten statt! Fehler durch übermäßiges Ätzen werden komplett ausgeschlossen. HeyTec CEM SE ist selbstneutralisierend mit einem anfangs niedrigem pH-Wert. Er steigt sofort nach der Applikation an und erreicht nach 12 Stunden einen pH-Wert von 5,5. Dadurch wird das Entstehen einer Überempfindlichkeit nach der Behandlung verhindert.

1 x Spritze à 5 ml, 10 x MixTips, 5 x intraoral Tips lang

REF-Nr.: HE031TR

2

## HeyTec Core N

HeyTec Core N ist ein dualhärtendes, fließfähiges, hochröntgenopakes Mikrohybrid-Komposit mit Nano-Füllstoffen (Nano-Zirkoniumdioxid, Nano-Kalziumfluorid) für Stumpfaufbauten und für die Zementierung von Wurzelkanalstiften. Die ausgezeichneten mechanischen Eigenschaften erlauben eine präzisere Kronenpräparation. HeyTec Core N kann auch für die Zementierung von Kronen und Brücken, Inlays und Onlays verwendet werden.

1 x Spritze à 5 ml, 5 x MixTips, 5 x IOT lang, 5 x IOT kurz

REF-Nr.: HE049

### Nanotechnologie

Die außergewöhnlichen mechanischen Eigenschaften von HeyTec Core N ergeben sich durch die innovative Molekülstruktur. Das Material ist sehr widerstandsfähig gegen Kompression und Biegung. Diese Eigenschaften machen HeyTec Core N zum perfekten Ersatz für das natürliche Dentin.

### Sichere und zuverlässige Behandlung

HeyTec Core N kann direkt appliziert werden und hat eine kurze Aushärtezeit bei nur geringer Wärmeentwicklung. Die dualhärtenden Eigenschaften erlauben es Zementierungen und Stumpfaufbauten in Fällen vorzunehmen, wenn nicht garantiert ist, dass das Licht ausreicht.

### Dentin-Remineralisierung und Röntgensichtbarkeit

Der Gehalt an Nanopartikeln aus Kalziumfluorid ermöglicht die Remineralisierung vom Dentin und Nano-Zirkonoxid-Partikel erzeugen eine ausgezeichnete Röntgensichtbarkeit.

# BLEACHING

3

## JW Power Bleaching NEXT

JW Power Bleaching Next ist ein Zweikomponenten In-Office Bleaching-Gel in Automix-Kartusche mit 35%iger Wasserstoffperoxidkonzentration für hochwirksames Bleichen und Aufhellen verfärbter und devitaler Zähne.

JW Power Bleaching Next kann ohne Lichtquelle benutzt werden. Zur Verstärkung der Bleichleistung kann eine Bleachinglampe oder ein Diodenlaser verwendet werden.

1 x Spritze 5g, 3 x MixTips, 1 x Liquid Dam 1,2 ml, 1 x Tip

REF-Nr.: HE1020JW

### Eigenschaften

### Vorteile

Hoher Gehalt an aktiven Substanzen

Schnelles Bleichergebnis, sicher und lang anhaltend, sanft zur Zahnoberfläche.

Sehr gute Qualität

Garantiert die bestmöglichen Resultate und die höchste Sicherheit.

Beinhaltet Mineralien

Sanfter Schutz für die Zähne

Neutraler pH-Wert

Keine Schädigung der Zahnoberfläche

Ideale Konsistenz

Kein Verlaufen und guter Kontrast am Zahn

Automix Kartusche

Kein Vermischen mehr notwendig. Konstante Qualität

Medizinprodukt Klasse 2a

Kein Kosmetikum, sondern ein Medizinprodukt. Fällt nicht unter die Regulatorien der neuen Kosmetikrichtlinie.



1

# H-NANO SEAL

**H-Nano SEAL ist ein innovativer Schutzlack auf Basis eines patentgeschützten Silikonpolymers. H-Nano Seal bildet eine sehr starke Adhäsion am Zahnschmelz oder Dentin, es muss vorher nicht geätzt werden. Dank der innovativen Formel hält das Material an der Zahnoberfläche ca. 12 Monate.**

1

## H-Nano SEAL

Kariesprophylaxe sowohl bei Kindern und Erwachsenen sowie bei Patienten mit festsitzenden Zahnspangen und bei Patienten mit Bedarf an Sonderpflege, Behandlung der Zähne nach einer professionellen Reinigung, Zahnschutz nach der Zahnaufhellung beim Zahnarzt und Zuhause, Abbau von Überempfindlichkeiten in den Zahnhalsbereichen, Remineralisierung von harten Zahngeweben und Füllung von Mikrofrakturen im Zahnschmelz, Vorläufige Abdichtung von Füllungen und Zahnersatz

### Silikonpolymer

Stellt eine ausgezeichnete Adhäsion am Zahnschmelz und Dentin sicher, ist transparent – hinterlässt sogar an gebleichten Zähnen keine Flecken

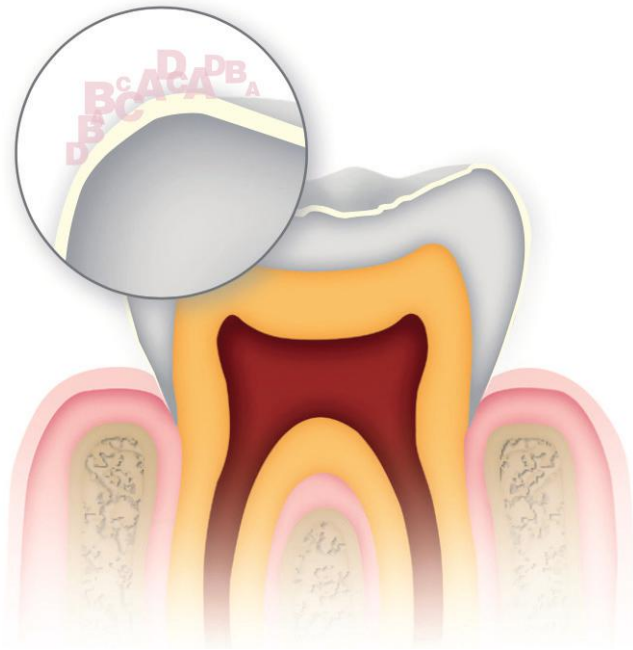
**NANO Fluorapatit:** Füllt Mikrofrakturen im Zahnschmelz, schließt offene Kanäle der freiliegenden Zahnhälse

**NANO Kalziumfluorid.** Übernimmt die Funktion der Fluorreserve, die über pH-Wert-Änderungen gesteuert wird, Fluor wird sukzessiv und nachhaltig freigesetzt

**Aminfluorid Olaflur:** Setzt sofort große Fluormengen frei, beschleunigt den natürlichen Prozess der Remineralisierung

1 x 5 ml Flasche, 20 Einwegpinsel, 1 Schälchen

**REF-Nr.: HD008**





1



2



3



4



1

## HeyTec Soft

Knetbares A-Silikon zur Anwendung der Doppelmischtechnik  
HeyTec Soft hat eine besonders weiche Anmischkonsistenz, die Abformung erfolgt ohne übermäßigen Kompressionsdruck und kann sowohl in konfektionierten, als auch individuellen Abformlöffeln erfolgen.

Konsistenz: putty, Farbe: gelb, Lineare Schrumpfung: < 0,1 %, Mischzeit: 45 s, Verarbeitungszeit: 2:20 min, Aushärtezeit (im Mund): < 3:00 min, Endhärte: ca. 65 Shore A, Norm: ISO 4823, Typ 0  
2 x 300 ml Dosen A+B, 2 x Löffel  
**REF-Nr.: HD060**

2

## HeyTec Soft-H

Knetbares A-Silikon zum Füllen des Löffels in der Doppelmisch- oder der Doppelabdrucktechnik

Aufgrund der geschmeidigen Anfangskonsistenz und Endhärte von 67 Shore A ist HeyTec Soft-H (superhydrophil) universell einsetzbar. Die extrem starke Hydrophilie entwickelt eine ausgeprägte Affinität zu allen benetzten Bereichen und garantiert die höchst mögliche Oberflächenqualität der Abformung.

Konsistenz: soft putty, Farbe: grau-grün, Lineare Schrumpfung: < 0,1 %, Mischzeit: 45 s, Verarbeitungszeit: 2:20 min, Aushärtezeit (im Mund): < 3:00 min, Endhärte: ca. 67 Shore A, Norm: ISO 4823, Typ 0  
2 x 300 ml Dosen A+B, 2 x Löffel  
**REF-Nr.: HD068**

3

## HeyTec Putty-X

Hydrophiles Putty-A-Silikon für dynamische Mischgeräte  
Das Silikon kann nach dem Auftragen bei Bedarf mit den Händen im Löffel nachgeformt werden. Anwendungsgebiete: Vorabformmaterial für alle Techniken der Zweiphasenabformung.

Konsistenz: knetbar/putty, Farbe: grün, Lineare Schrumpfung: < 0,1 %, Mischzeit: entfällt, Verarbeitungszeit: 1:50 min, Aushärtezeit (im Mund): < 3:00 min, Endhärte: ca. 68 Shore A, Norm: ISO 4823, Typ 0  
1 x 380 ml 5:1 Kartusche, 10 Mischer  
**REF-Nr.: HD079**

4

## HeyTec Mono-X

Monophasen-Präzisions-A-Silikon mit exzellenter Standfestigkeit und außergewöhnlicher Zeichnungsschärfe  
Anwendungsgebiete: Inlay-Onlay Kronen und Brücken, Fixationsabformungen, Teleskop- und Geschiebearbeiten bis hin zu aufwendigen Implantatabformungen.

Konsistenz: heavy, Farbe: aubergine, Lineare Schrumpfung: < 0,1 %, Mischzeit: entfällt, Verarbeitungszeit: 2:00 min, Aushärtezeit (im Mund): < 3:00 min, Endhärte: ca. 70 Shore A, Norm: ISO 4823, Typ 1  
1 x 380 ml 5:1 Kartusche, 10 Mischer  
**REF-Nr.: HD064**

1



2



3



4



1

---

## HeyTec Heavy-X

Präzisionsabformmaterial für maschinelle, dynamische Mischung HeyTec Heavy-X eignet sich für alle Präzisionsabformtechniken, in denen hervorragende, hydrophile Eigenschaften, exzellente Dimensionstreuung, hohe Reißfestigkeit und hohes Rückstellvermögen wichtig sind. Anwendungsgebiete: Vor-Abformmaterial für alle Techniken der Zweiphasen-Abformung. Konsistenz: heavy, Farbe: gelb, Lineare Schrumpfung: < 0,1 %, Mischzeit: entfällt, Verarbeitungszeit: 1:30 min, Aushärtezeit (im Mund): < 2:30 min, Endhärte: ca. 65 Shore A, Norm: ISO 4823, Typ 1  
1 x 380 ml 5:1 Kartusche, 10 Mischer  
**REF-Nr.: HD065**

2

---

## HeyTec Light-H

Additionsvernetzendes, extrem feinfließendes Korrekturabformmaterial mit superhydrophilen Eigenschaften für alle Abformtechniken  
Unter Vermeidung von Lufteinschlüssen fließt es an alle kritischen Stellen und reproduziert auch die feinsten Konturen. Restflüssigkeiten werden durch den Kompressionsdruck, sowie die superhydrophilen Eigenschaften ausgeschwemmt. Die thixotrope Einstellung verhindert das unbeabsichtigte Abfließen des bereits applizierten Materials von der Präparation. Konsistenz: putty, Farbe: gelb, Lineare Schrumpfung: < 0,1 %, Mischzeit: 45 s, Verarbeitungszeit: 2:20 min, Aushärtezeit (im Mund): < 3:00 min, Endhärte: ca. 65 Shore A, Norm: ISO 4823, Typ 0  
2 x 50 ml Kartusche, 12 Mischer  
**REF-Nr.: HD061**

3

---

## HeyTec Bite

Additionsvernetzendes, super hartes, schnell aushärtendes Silikonmaterial zur Bissregistrierung  
Mit einer Endhärte von ca. 90 Shore A ist das Material nicht nur zur Registrierung voll- oder teilbezahnter Kiefer geeignet, sondern auch für Bissregistrierungen in der Totalprothetik. Die Nachbearbeitung mit Messer, Stein oder Fräse ist problemlos möglich. Konsistenz: heavy, Farbe: magenta, Lineare Schrumpfung: < 0,1 %, Mischzeit: entfällt, Verarbeitungszeit: 15 s, Aushärtezeit (im Mund): < 45 s, Endhärte: ca. 90 Shore A, Norm: ISO 4823, Typ 1  
2 x 50 ml Kartusche, 12 Mischer  
**REF-Nr.: HD080**

4

---

## HeyTec Adhesive

Flüssiges Löffeladhäsiv für alle handelsüblichen A-Silikone  
1 x 10 ml  
**REF-Nr.: HD062**

# Preisliste Heydent 1 | 2017 DE

Gültig ab November 2017. Mit Erscheinen dieser Preisliste verlieren alle vorherigen Preislisten ihre Gültigkeit. Alle Preisangaben zzgl. MwSt.

Ich bestelle zu den allgemeinen Geschäftsbedingungen der Champions-Implants GmbH (AGB auf unserer Homepage → Shop → AGB) die nachfolgend aufgeführten Artikel.

**Frachtkostenfreie Lieferung ab  
€ 500,- Netto-Bestellwert.**



**Champions-Implants GmbH  
Im Baumfeld 30 | Champions Platz 1  
D-55237 Flonheim**

fon +49 (0) 6734 91 40 80

info@champions-implants.com  
www.champions-implants.com

**Bestell-Fax: +49 (0) 6734 10 53**

## Rechnungsanschrift (ggf. Stempel)

Name \_\_\_\_\_

Straße/Nr. \_\_\_\_\_

PLZ/Ort \_\_\_\_\_

Telefon \_\_\_\_\_

Fax \_\_\_\_\_

KD-Nr. \_\_\_\_\_

## Lieferanschrift (ggf. Stempel)

Name \_\_\_\_\_

Straße/Nr. \_\_\_\_\_

PLZ/Ort \_\_\_\_\_

Telefon \_\_\_\_\_

Fax \_\_\_\_\_

KD-Nr. \_\_\_\_\_

## Gewünschter Liefertermin

Standardversand  
(i.d.R. am nächsten Werktag vor 12:00 Uhr)

Express gegen Aufschlag  
(i.d.R. am nächsten Werktag vor 9:00/10:00 Uhr)

Ort \_\_\_\_\_

Datum \_\_\_\_\_

Unterschrift \_\_\_\_\_

Produkt	REF-Nr.	Preis	Anzahl
<b>HeyTec-N</b>			
A1 – 1 x 4g Spritze	HE311	39,00	
A2 – 1 x 4g Spritze	HE312	39,00	
A3 – 1 x 4g Spritze	HE313	39,00	
Incisal – 1 x 4g Spritze	HE321	39,00	
A1 – 20 x 0,3g Kapseln	HE931	59,00	
A2 – 20 x 0,3g Kapseln	HE932	59,00	
A3 – 20 x 0,3g Kapseln	HE933	59,00	
A3,5 – 20 x 0,3g Kapseln	HE934	59,00	
OA2 – 20 x 0,3g Kapseln	HE935	59,00	
<b>HeyTec-Flow SE</b>			
A2 – 1 x 2ml Spritze	HE058	27,00	
<b>HeyTec-Flow</b>			
A1 – 1 x 2ml Spritze	HE043	19,00	
A2 – 1 x 2ml Spritze	HE042	19,00	
A3 – 1 x 2ml Spritze	HE040	19,00	
<b>H-Etchbond</b>			
1 x Fläschen à 5ml	HE003	52,00	
<b>H-Bond &amp; H-Bond Activator</b>			
1 x Fläschen à 5ml H-Bond	HE001	29,00	
1 x Fläschen à 5ml Activator	HE002	29,00	
<b>HeyTec Temp</b>			
A2 – 1 x 50ml, 10 MixTips 4:1	HE056	69,00	
<b>HeyTec Semi</b>			
1 x 5ml Spritze, 5 MixTips	HE032	39,00	
<b>H-Nano SEAL</b>			
1 x 5ml Flasche, 20 x Einwegpinsel, 1 x Schälchen	HD008	49,00	
<b>HeyTec Soft</b>			
2 x 300ml Dosen A+B, 2 x Löffel	HD060	58,00	
<b>HeyTec Soft-H</b>			
2 x 300ml Dosen A+B, 2 x Löffel	HD068	58,00	
<b>HeyTec Putty-X</b>			
1 x 380ml 5:1 Kartusche, 10 Mischer	HD079	79,00	
<b>HeyTec Mono-X</b>			
1 x 380ml 5:1 Kartusche, 10 Mischer	HD064	69,00	
<b>HeyTec Heavy-X</b>			
1 x 380ml 5:1 Kartusche, 10 Mischer	HD065	69,00	
<b>HeyTec Light-H</b>			
2 x 50ml Kartusche, 12 Mischer	HD061	39,00	
<b>HeyTec Bite</b>			
2 x 50ml Kartusche, 12 Mischer	HD080	39,00	
<b>HeyTec Adhesive</b>			
1 x 10ml	HD062	11,00	
<b>JW Power Bleaching NEXT</b>			
1 x Spritze 5g, 3 x MixTips, 1 x Liquid Dam 1,2ml, 1 x Tip	HE1020JW	49,00	
<b>HeyTec Cem SE</b>			
1 x Spritze à 5ml, 10 x MixTips, 5 x IOT lang	HE031TR	69,00	
<b>HeyTec Core N</b>			
1 x Spritze à 5ml, 5 x MixTips, 5 x IOT lang, 5 x IOT kurz	HE049	44,00	

